

アスベスト測定のご案内

アスベストは、石綿（せきめん、いしわた）とも呼ばれ、天然に産出する繊維状の鉱物の総称です。熱、摩擦、酸やアルカリに強いいため、建築物の天井や壁、自動車のブレーキやクラッチ等の摩擦材、電化製品等に使用されていました。アスベストは、肉眼では確認できない細かさで軽いため、飛散しやすい特徴をもっています。飛散したアスベストを吸い込んだ場合、アスベスト肺、悪性中皮腫、肺ガン等を発症するといわれています。

アスベストは、これまでクリソタイル、クロシドライト、アモサイトの3種が問題となっていました。新たにトレモライト、アクチノライト、アンソフィライトが加わり、現在6種類が対象となっています。

当協会では、建築物の吹き付け材や成型ボード等に含まれるアスベストの定性分析並びに定量分析、空気中に浮遊するアスベストの測定を行っております。ご自宅や勤務先でアスベストが気になる方は、お気軽にご相談下さい。専門のスタッフが対応いたします。



【アスベスト分析方法】

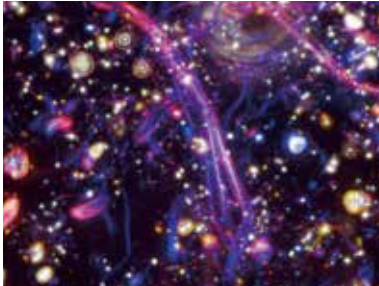
○建材中の石綿分析： JIS A 1481:2008 建材製品中のアスベスト含有率測定方法

定性：位相差顕微鏡 / 分散染色分析法・X線回折分析法

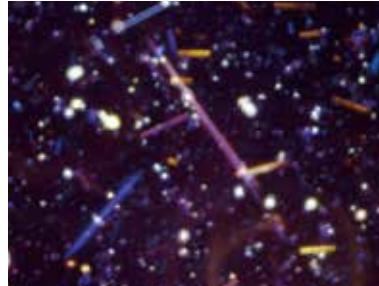
定量：X線回折定量分析

○空気中の石綿分析： H元 環告第93号石綿に係る特定粉じんの濃度の測定法

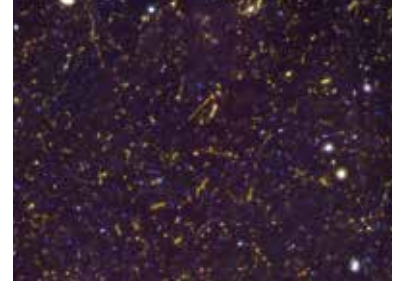
分析：位相差顕微鏡による計数分析方法



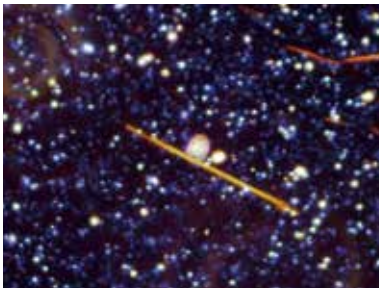
クリンタイル (1.550)



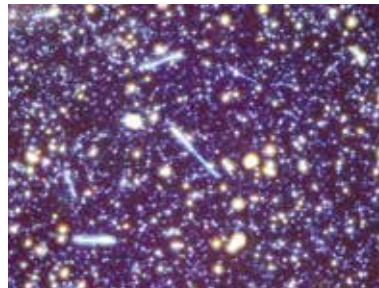
アモサイト (1.680)



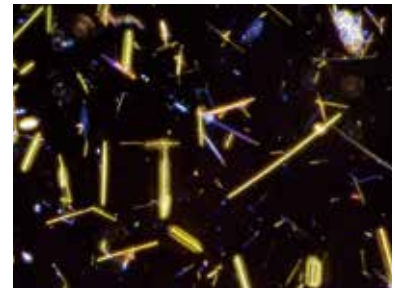
トレモライト (1.605)



クロシドライト (1.680)



クロシドライト (1.700)



アンソフィライト (1.605)

アスベスト標準物質の顕微鏡写真

() 内の数値は屈折率を示しています

【分析料金 (税込価格)】

種類	定性分析	定性・定量	納期 (目安)
建材中	¥64,800-	¥97,200-	14 ~ 30 日
空気中	—	¥21,600-	7 ~ 10 日

備考：お急ぎの場合は納期の確認をお願いします。

建設中のアスベスト分析について

- ・料金は、お持ち込みいただいた場合の料金です。
- ・お客様が採取される場合は、採取・取扱方法をお教えします。
- ・定量分析は、定性分析でアスベストが確認された場合に行います。

空気中のアスベスト分析について

- ・別途サンプリング費用がかかります。
- ・アスベストが確認された場合、吸引した空気量あたりの本数として報告します。



一般財団法人

九州環境管理協会

〒813-0004 福岡市東区松香台1-10-1

TEL 092-662-0410 FAX 092-662-0411 (代表)

TEL 092-662-0964 FAX 092-662-0990 (調査分析部)

e-mail:syougai@keea.or.jp http://www.keea.or.jp

分析関係 : 調査分析部 分析課
料金・見積関係 : 総務部 渉外課